

## ОПИСАНИЕ МЕСТОПОЛОЖЕНИЯ ГРАНИЦ

Зона публичного сервитута объекта "хозяйственная фекальная канализация", кадастровый номер  
50:07:0060205:432

(наименование объекта, местоположение границ которого описано (далее - объект))

### Раздел 1

#### Сведения об объекте

№ п/п	Характеристики объекта	Описание характеристик
1	2	3
1	Местоположение объекта	Московская область, Волоколамск г, Дубосеково д
2	Площадь объекта ± величина погрешности определения площади ( $P \pm \Delta P$ )	9 367 м <sup>2</sup> ± 34 м <sup>2</sup>
3	Иные характеристики объекта	Вид объекта реестра границ: Зона с особыми условиями использования территории Содержание ограничений использования объектов недвижимости в пределах зоны или территории: Публичный сервитут, для целей размещения существующих объектов сетей водоотведения и его неотъемлемых технологических частей. Срок установления 49 лет.

**Раздел 2**

**Сведения о местоположении границ объекта**

**1. Система координат** МСК 50, зона 1

**2. Сведения о характерных точках границ объекта**

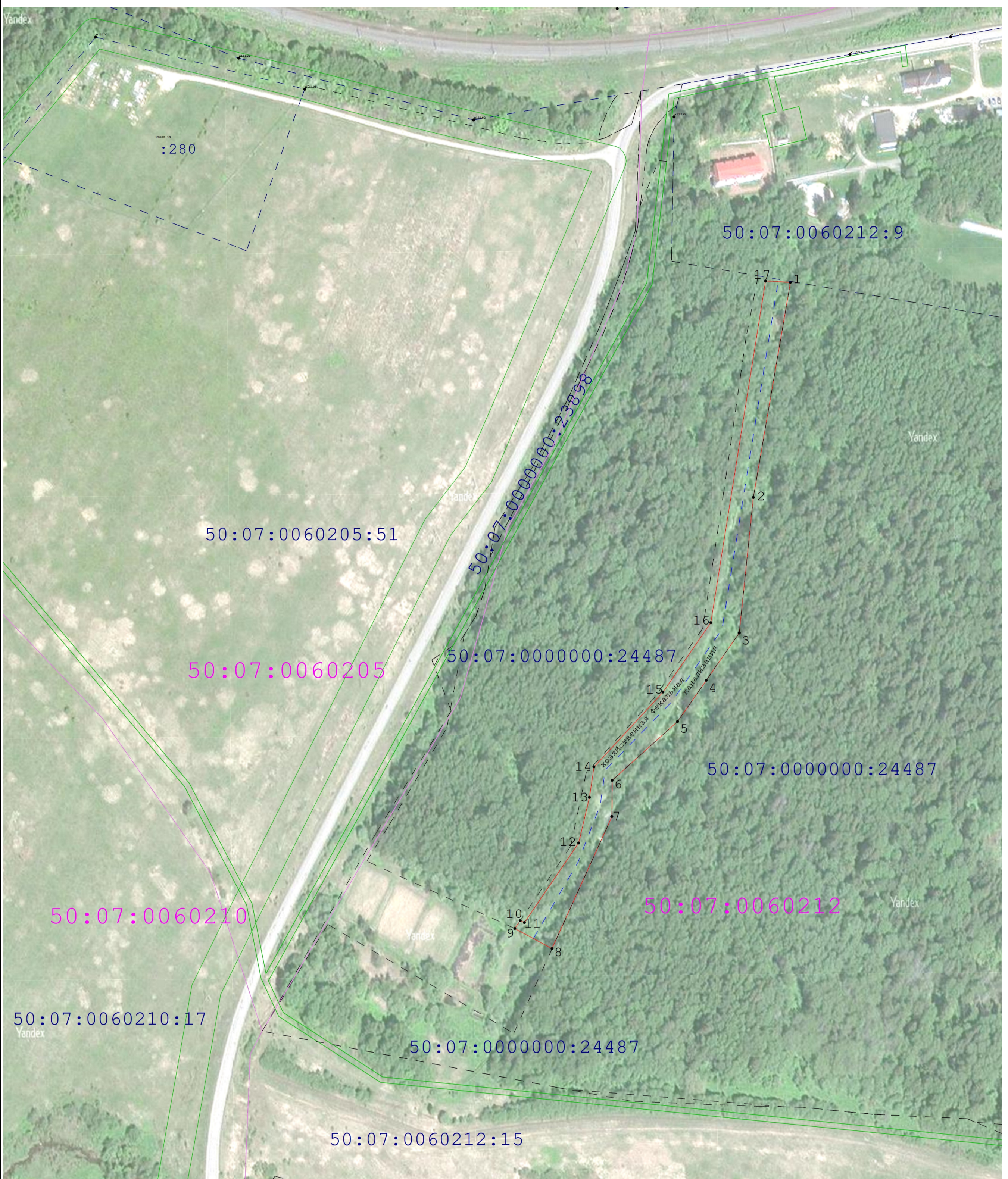
Обозначение характерных точек границ	Координаты, м		Метод определения координат характерной точки	Средняя квадратическая погрешность положения характерной точки (Mt), м	Описание обозначения точки на местности (при наличии)
	X	Y			
1	2	3	4	5	6
1	493 113,47	1 284 450,36	Аналитический метод	0,10	—
2	492 960,80	1 284 424,13		0,10	
3	492 864,69	1 284 414,16		0,10	
4	492 831,00	1 284 390,76		0,10	
5	492 801,80	1 284 370,41		0,10	
6	492 760,01	1 284 324,01		0,10	
7	492 734,34	1 284 323,82		0,10	
8	492 640,65	1 284 281,44		0,10	
9	492 654,87	1 284 255,06		0,10	
10	492 660,48	1 284 258,86		0,10	
11	492 659,12	1 284 261,86		0,10	
12	492 715,61	1 284 300,30		0,10	
13	492 747,98	1 284 307,91		0,10	
14	492 769,58	1 284 311,14		0,10	
15	492 822,68	1 284 360,06		0,10	
16	492 871,92	1 284 393,99		0,10	
17	493 114,40	1 284 432,78		0,10	
1	493 113,47	1 284 450,36	0,10		

**3. Сведения о характерных точках части (частей) границы объекта**

1	2	3	4	5	6
—	—	—	—	—	—



Раздел 4  
План границ объекта



Масштаб 1:2 000

Используемые условные знаки и обозначения:

- Граница кадастрового квартала
- Зоны с особыми условиями использования территории/ номер зоны
- Кадастровый номер квартала
- Обозначение земельных участков, сведения о которых отражены на кадастровой карте территории, кадастровый номер земельного участка
- картографическая основа, картографический материал
- вновь образованная часть границы зоны
- Характерная точка границы зоны
- Существующая часть границы, имеющиеся в ЕГРН сведения о которой не достаточны для определения ее местоположения

Подпись \_\_\_\_\_ Дата « 30 » июля 20 21 г.

Место для оттиска печати (при наличии) лица, составившего описание местоположения границ объекта

